

Installation Instructions

Pad Mounting

KIT CONTAINS:

QTY	DESCRIPTION
1	PAD MOUNT EXTENSION
1	CLIP-ON HASP

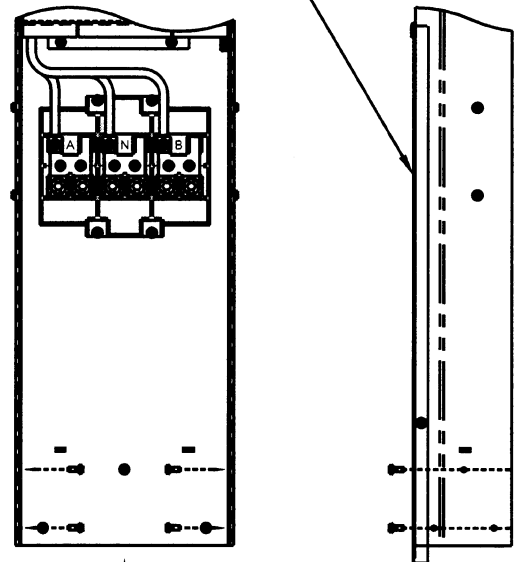
TOOLS REQUIRED

- 5/16" wrench, socket driver,
Or medium blade screwdriver

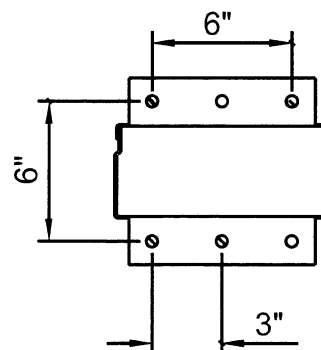
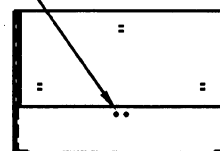
INSTALLATION INSTRUCTIONS:

1. Remove upper pedestal cover by removing (2) screws. Slide cover down to release from top retaining bracket and pull cover away from post.
2. Assemble pad mount extension to panel utilizing (9) screws provided.
3. Contractor to supply anchor bolts and hardware. Refer to bottom view for footprint dimensions.
4. Lay wires in and attach to proper terminals. Refer to publication on panel cover for torque and wire size information.
5. Replace upper pedestal cover and secure with (2) screws. (To padlock cover, utilize clip-on hasp provided).

UPPER PEDESTAL COVER
COUVERCLE SUPÉRIEUR DU SUPPORT
TAPA SUPERIOR DEL PEDESTAL



CLIP-ON HASP LOCATION
POSITION MORAILLON
À MÂCHOIRES
POSICIÓN DEL SUJETADOR
DE ENGANCHE



FOOTPRINT
DIMENSIONS
SEE STEP 3

Notice d'installation

Montage sur base enfouie

OUTILS REQUIS:

- douille 5/16 po, clé à cliquet ou tournevis à lame moyenne

CONTENU DE L'ENSEMBLE:

QTE.	DESCRIPTION
1	RALLONGE POUR MONTAGE SUR SOCLE
1	MORAILLON À MÂ CHOIRES

- 1.) Retirer le couvercle supérieur du support en desserrant les (2) vis. Faire glisser le couvercle vers le bas pour le dégager du support supérieur et le retirer complètement.
- 2.) Fixer la rallonge au panneau au moyen des (9) vis fournies.
- 3.) L'entrepreneur doit fournir les boulons d'ancrage et les ferrures. Consulter le dessin du bas pour l'encombrement.
- 4.) Faire passer les fils à l'intérieur et les raccorder aux bornes appropriées. Consulter la publication sur le couvercle du panneau pour connaître les couples de serrage et le calibre des fils.
- 5.) Remettre en place le couvercle supérieur du support et le fixer avec les (2) vis. (Pour candener le couvercle, utiliser le morailon à mâchoires fourni.)

Instrucciones de instalación

Montaje sobre poste enterrado

HERRAMIENTAS NECESARIAS

- boca de llave de 8 mm, llave portabocas o desarmador de hoja mediana

CONTENIDO DEL CONJUNTO

CANT	descripción
1	EXTENSIÓN PARA BASE
1	SUJETADOR DE ENGANCHE

- 1.) Retirar la tapa superior del pedestal quitando los (2) tornillos. Deslizar la tapa hacia abajo para desprenderla del soporte superior y jalar para sacarla del pote.
- 2.) Fijar la extensión al tablero utilizando los (9) tornillos provistos.
- 3.) El contratista proveerá los pernos de anclaje y los herrajes. Ver en la ilustración las dimensiones de la base.
- 4.) Hacer pasar los cables por el interior y unirlos a los bornes correspondientes. Consultar en la publicación sobre la tapa del tablero la información sobre pares de fuerzas y calibre de los cables.
- 5.) Volver a colocar la tapa superior del pedestal y fijarla con los (2) tornillos. (Para cerrar la tapa con candado, utilizar el sujetador de enganche provisto.)