

Eaton 5P UPS

650/850/1150/1550 VA



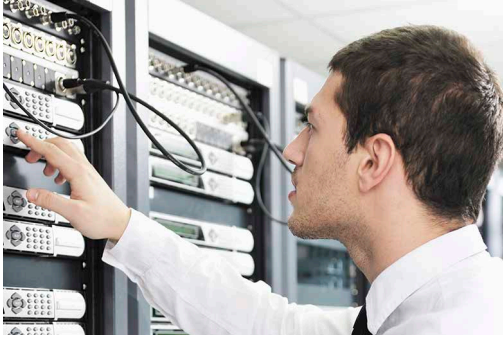
Tower ve rack 1U formatında
bulunmaktadır



Sezgisel LCD

Aşağıdakileri korumak için idealdir:

- Sunucular
- Ağ oluşturma
- Depolama cihazları



Eaton 5P, gelişmiş LCD'ye ve enerji ölçme özelliklerine sahip, enerji verimli line-aktif bir UPS cihazıdır.

Yönetilebilirlik

- Grafiksiz yeni LCD ekranı, tek bir ekran üzerinde UPS durumu ve ölçümler hakkında net bilgi sağlamaktadır (yedide dilde). Kullanımı kolay navigasyon tuşlarıyla artırılmış konfigürasyon özellikleri de bulunmaktadır.
- 5P, LCD üzerinden ve Eaton'ın güç yönetimi yazılımı yoluyla kWh değerleri vererek enerji tüketimini de ölçmektedir.
- Yük segment kontrolü kritik cihazların batarya çalışma süresini azami seviyeye çıkarmak için kesinti esnasında gerekli olmayan ekipmanların kapatılmasına öncelik tanımaktadır. Yük segment kontrolü, ayrıca kilitlenmiş ağ ekipmanına uzaktan ön yükleme yapmak veya programlanmış kapamaları ve birbirini takip eden çalıştırmaları yönetmek için de kullanılabilir.
- 5P, seri bağlantının veya USB bağlantısının yanı sıra, (SNMP/Web kartı veya or röle kontak kartı da dahil) isteğe bağlı haberleşme kartları için de ek bir yuva sunmaktadır. Eaton Intelligent Power® Software Suite, her UPS'te bulunan VMware ve Hyper V gibi sanallaştırma yazılımını da dahil olmak üzere tüm temel OS ile uyumludur.

Performans ve Verimlilik

- Enerji Verimli UPS: Optimize edilmiş elektriksel tasarımıyla 5P, soğutma ve şebeke hizmeti maliyetlerini azaltarak, % 98 verimlilik sağlamaktadır.
- Tam sinüs dalga formu çıkışı: 5PX akü modunda çalıştırılırken, aktif PFC (güç faktörü düzeltmeli) sunucuları gibi bağlı olan herhangi bir duyarlı ekipman için yüksek kaliteli çıkış sinyali sağlamaktadır.
- Ayarlanabilir tolerans ve duyarlılık: UPS'in (Genset gibi) özel bir ortama uyum sağlaması için kullanıcılar, giriş gerilimi penceresini genişleterek veya (LCD veya yazılım ile) ayarlanabilir giriş dalga formu duyarlılığını artırarak batarya kullanım ömrünü arttırabilmektedir.

Bulunabilirlik ve Esneklik

- 5P tower veya rack 1U formatında mevcuttur, yalnızca 1U'da 1.1 kW'a kadar benzersiz enerji yoğunluğu sağlar
- Daha güçlü, daha uzun akü ömrü: Eaton ABM® akü yönetimi teknolojisi, bataryanın ömrünü % 50'ye kadar arttırabilen üç aşamalı inovatif bir şarj etme tekniğini kullanmaktadır.
- Bağlı ekipmanı kapatmaya gerek kalmadan bataryalar sistem çalışırken dahi değiştirilebilir. İsteğe bağlı, çalışırken değiştirilebilir bakım bypass modülü ile tüm UPS ünitesini dahi yenisiyle değiştirebilirsiniz.

EATON

Powering Business Worldwide

Eaton 5P UPS

1 Grafiksel LCD:

- UPS durumu ve ölçümleri hakkında net bilgi
 - Enerji ölçümü
 - Artırılmış konfigürasyon kapasitesi
 - Yedi dilde mevcuttur
- ## 2 Akü değişimi paneli (hot-swap)



- 3 5 adet USB portu, 1 adet seri port, Uzaktan AÇMA/KAPAMA, Uzaktan güç kapama ve Röle çıkışı
- 4 8 IEC 10A yuvaları (iki grup kontrollü yuvalar dâhil)
- 5 Haberleşme kartı yuvaları

Eaton 5P 1550i UPS

Teknik Özellikler

| | 650 | 850 | 1150 | 1550 |
|--|--|-----------------------------|-----------------------------|-----------------------------|
| Değer (VA/W) | 650 VA/420 W | 850 VA/600 W | 1150 VA/770 W | 1550 VA/1100 W |
| Teknoloji | Rack veya Tower 1U | Rack veya Tower 1U | Rack veya Tower 1U | Rack veya Tower 1U |
| Elektriksel karakteristikler | | | | |
| Teknoloji | Line-İnteraktif Yüksek Frekans (Tam Sinüs Dalga Formu, Güçlendirici + Azaltıcı) | | | |
| Batarya kullanmaksızın giriş gerilimi ve frekans aralıkları | 160 V-294 V (150 V-294 V olarak ayarlanabilir) 47 ila 70 Hz (50 Hz sistemde), 56,5 ila 70 Hz (60 Hz sistemde), düşük hassasiyet modunda 40 Hz | | | |
| Çıkış gerilimi ve frekansı | 230 V aynı zamanda 200V / 208V / 220V / 230V / 240V olarak ayarlanabilir, 50/60 Hz +/- % 0.1 (otomatik algılama) | | | |
| Bağlantı | | | | |
| Giriş | 1 IEC C14 (10 A) | | | |
| Prizler: Tower Modeli | 4 IEC C13 (10 A) | 6 IEC C13 (10 A) | 8 IEC C13 (10 A) | 8 IEC C13 (10 A) |
| Prizler : Rack 1U Modeli | 4 IEC C13 (10 A) | 4 IEC C13 (10 A) | 6 IEC C13 (10 A) | 6 IEC C13 (10 A) |
| Anahtarlı priz grubu | 2 priz grubu | | | |
| Akü | | | | |
| % 50 ve % 70 yük için tipik yedeklilik süresi* | 9/6 mn | 12/7 mn | 12/7 mn | 13/8 mn |
| Akü yönetimi | ABM veya sürekli gerilim şarj metodu (kullanıcı tarafından seçilebilir), otomatik akü testi, derin deşarj koruması | | | |
| Haberleşme | | | | |
| Haberleşme Portları | 1 USB portu, 1 RS232 seri portu (USB ve RS232 portları aynı anda kullanılamaz) Uzaktan Açma/ Kapama ve uzaktan güç kapama için 1'er adet mini terminal bloğu | | | |
| Haberleşme Yuvası | Network-MS, ModBus-MS veya Röle-MS kartları için yuva | | | |
| Çalışma koşulları, standartlar ve onaylar | | | | |
| Çalıştırma sıcaklığı | 0 ila 35°C | 0 ila 35°C | 0 ila 35°C | 0 ila 40°C |
| Gürültü seviyesi | <40 dB | <40 dB | <40 dB | <40 dB |
| Güvenlik | IEC/EN 62040-1, UL 1778 | | | |
| EMC, Performans | IEC/EN 62040 -2 , IEC/EN 62040-3 (Performans) | | | |
| Onaylar | CE, CB Belgesi (TUV) | | | |
| Boyutlar (Y x G x D) Ağırlık | | | | |
| Tower modelleri | 230*150*345 mm/7.8 kg | 230*150*345 mm/10.4 kg | 230*150*345 mm/11.1 kg | 230*150*445 mm/15.6 kg |
| Rack 1U modelleri | 43.2(1U)*438*364 mm/8.6 kg | 43.2(1U)*438*509 mm/13.8 kg | 43.2(1U)*438*509 mm/14.6 kg | 43.2(1U)*438*554 mm/19.4 kg |
| Müşteri hizmetleri & destek | | | | |
| Garanti | Elektronikler;ve aküler için 2 yıldır | | | |
| * Çalışma süreleri 0.7 güç faktöründe gösterilmektedir. Yedekleme süreleri yaklaşık olmakla birlikte; ekipmana, konfigürasyona, akünün yaşına ve sıcaklığa bağlı olarak değişebilmektedir. | | | | |
| Parça numaraları: | | | | |
| Tower | 5P650i | 5P850i | 5P1150i | 5P1550i |
| Rack 1U | 5P650iR | 5P850iR | 5P1150iR | 5P1550iR |