

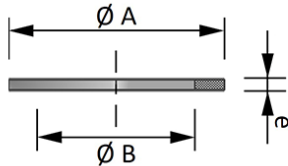
Joint d'étanchéité

Caractéristiques techniques



- Matériaux**
- Fibre
 - Néoprène
 - Nylon
 - Perbunan

Codes commandes



Joint d'étanchéité fibre ISO vert

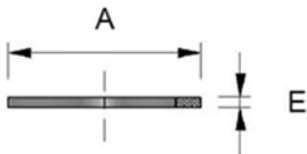
Taille	Diamètre		Epaisseur e	Cond.	Référence
	Ext. A	Int. B			
M10	15,0	10,0	1,2	20	CAP221045
M12	18,0	12,0	1,2	20	CAP221245
M16	22,0	16,0	1,2	20	CAP221645
M20	27,0	20,0	1,2	20	CAP222045
M25	35,0	25,0	1,5	20	CAP222545
M32	43,0	32,0	1,5	10	CAP223245
M40	55,0	40,0	1,5	10	CAP224045
M50	69,0	50,0	1,5	1	CAP225045
M63	82,0	63,0	2,0	1	CAP226345
M75	94,0	75,0	2,0	1	CAP227545
M90	110,0	90,0	2,0	1	CAP229045
M110	130,0	110,0	2,0	1	CAP221145

Température d'utilisation en continu : -60°C à +140°C

Joint d'étanchéité fibre Pg vert

Taille	Diamètre		Epaisseur e	Cond.	Référence
	Ext. A	Int. B			
Pg7	17,0	12,5	1,5	20	CAP240750
Pg9	21,0	15,2	1,5	20	CAP240950
Pg11	25,0	18,9	1,5	20	CAP241150
Pg13	27,0	20,4	1,5	20	CAP241350
Pg16	31,0	22,5	1,5	20	CAP241650
Pg21	39,0	28,3	1,5	20	CAP242150
Pg29	50,0	37,0	1,5	10	CAP242950
Pg36	64,0	47,0	1,5	10	CAP243650
Pg42	73,0	54,0	1,5	1	CAP244250
Pg48	79,0	60,0	2,0	1	CAP244850
N°48 NFC	79,0	60,0	2,0	1	CAP244850
G 2" 1/2	94,0	75,2	2,0	1	CAP245050
G 3"	107,0	87,9	2,0	1	CAP246050
G 4"	133,0	113,0	2,0	1	CAP248050

Température d'utilisation en continu : -60°C à +140°C

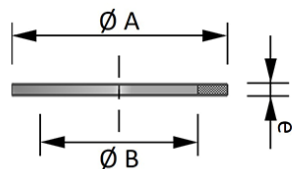


Joint d'étanchéité nylon ISO blanc

Taille	A	E	Cond.	Référence
M16	25,0	1,5	20	CAP221642
M20	28,7	1,5	20	CAP222042
M25	36,0	1,5	20	CAP222542
M32	42,5	1,5	10	CAP223242
M40	52,0	1,5	10	CAP224042
M50	65,0	1,5	10	CAP225042

Température d'utilisation en continu : -30°C à +100°C

Joint d'étanchéité



Joint d'étanchéité néoprène ISO noir

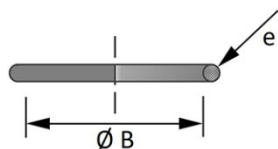
Taille	Diamètre		Épaisseur e	Cond.	Référence
	Ext. A	Int. B			
M10	15,0	9,0	1,2	20	CAP221049
M12	18,0	11,0	1,2	20	CAP221249
M16	22,0	15,0	1,2	20	CAP221649
M20	25,0	19,0	1,2	20	CAP222049
M25	30,0	24,0	1,5	20	CAP222549
M32	37,0	31,0	1,5	10	CAP223249
M40	44,0	38,5	1,5	10	CAP224049
M50	55,0	49,0	1,5	1	CAP225049
M63	70,0	62,0	2,0	1	CAP226349
M75	90,0	73,0	2,0	1	CAP227549
M90	106,0	88,0	2,0	1	CAP229049
M110	126,0	108,0	2,0	1	CAP221149

Température d'utilisation en continu : -35°C à +120°C

Joint d'étanchéité néoprène Pg noir

Taille	Diamètre		Épaisseur E	Cond.	Référence
	Ext. A	Int. B			
Pg7	17,0	11,3	1,2	20	CAP240749
Pg9	21,0	13,9	1,2	20	CAP240949
Pg11	24,0	17,1	1,2	20	CAP241149
Pg13	27,0	19,0	1,2	20	CAP241349
Pg16	30,0	21,0	1,2	20	CAP241649
Pg21	35,0	26,6	1,2	20	CAP242149
Pg29	45,0	35,2	1,2	10	CAP242949
Pg36	60,0	45,2	1,2	10	CAP243649
Pg42	65,0	52,1	1,2	1	CAP244249
Pg48	71,0	57,7	1,2	1	CAP244849
N°48 NFC	71,0	57,7	1,2	1	CAP244849
G 2" 1/2	90,0	73,0	1,2	1	CAP244949
G 3"	109,0	85,0	1,2	1	CAP246049
G 4"	136,0	110,0	1,2	1	CAP248049

Température d'utilisation en continu : -35°C à +120°C



Joint torique perbunan ISO noir

Taille	Diamètre		Épaisseur E	Cond.	Référence
	Int. B				
M12	10,0		1,8	20	CAP241244
M16	12,5		1,8	20	CAP241644
M20	17,0		1,8	20	CAP242044
M25	22,0		1,8	20	CAP242544
M32	28,5		1,8	10	CAP243244
M40	37,0		1,8	10	CAP244044
M50	46,0		1,8	10	CAP245044
M63	57,0		1,8	10	CAP246344

Température d'utilisation en continu : -30°C à +100°C

Joint torique perbunan Pg noir

Taille	Diamètre		Épaisseur e	Cond.	Référence
	Int. B				
Pg7	10,0		1,3	20	CAP240746
Pg9	12,0		1,6	20	CAP240946
Pg11	16,0		1,6	20	CAP241146
Pg13	16,0		1,6	20	CAP241346
Pg16	18,5		1,6	20	CAP241646
Pg21	23,5		1,8	20	CAP242146
Pg29	32,0		1,8	10	CAP242946
Pg36	41,0		1,8	10	CAP243646
Pg42	46,0		1,8	10	CAP244246
Pg48	55,0		2,0	10	CAP244846
N°48 NFC	55,0		2,0	10	CAP244846

Température d'utilisation en continu : -30°C à +100°C