

DANGER

Hazardous voltage. Can cause severe injury or death. Turn off main power before opening panel.

Installation Instructions

Turn off power ahead of this loadcenter before installation.

1. Place end of the filler plate against the center of the front protective shield.
2. Press opposite end of filler plate until it snaps into place.
3. To remove, insert screwdriver blade between the front protective shield and the filler plate.
4. Gently pry out and save for future use.

The National Electrical Code requires all unused front protective shield openings to be securely closed.

DANGER

Tension dangereuse. Peut causer des blessures graves ou la mort. Coupez l'alimentation en électricité avant d'ouvrir le panneau.

Instructions de montage

Eteindre le courant en amont de ce panneau d'utilisation avant installation.

1. Placer l'extrémité de la plaque d'obturation contre la partie centrale du blindage frontal.
2. Appuyer sur l'autre extrémité de la plaque d'obturation jusqu'à ce qu'elle s'enclenche en place.
3. Pour retirer, glisser la lame d'un tournevis entre le blindage et la plaque d'obturation.
4. Extraire avec précaution et conserver pour emploi futur.

Le code électrique américain exige que toutes les ouvertures inutilisées de blindage frontal soient solidement obturées.

PELIGRO

Voltaje peligroso. Puedo ocasionar lesiones graves o la muerte. Desconecte el interruptor principal de suministro eléctrico antes de abrir el panel.

Instrucciones para la instalación

Apague la alimentación al centro de carga antes de la instalación.

1. Coloque la punta de la placa de relleno contra el centro del escudo de protección frontal.
2. Presione la otra punta de la placa de relleno hasta que encaje en su posición.
3. Para quitarla, introduzca la hoja del destornillador entre el escudo de protección frontal y la placa de relleno.
4. Levante la placa palanqueando cuidadosamente. Guárdela para uso futuro.

El Código Eléctrico Nacional (EE.UU.) exige que todas las aberturas de los escudos de protección frontal que no se usen, sean bien cerradas.

Filler Plates Plaques d'obturation Placas de relleno

BRFPCS

Contents:

- 3 Filler Plates

Contenu:

- 3 Plaques d'obturation

Contenido:

- 3 Placas de relleno

Tools Required:

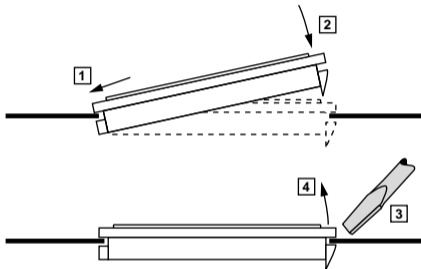
- Small Blade Screwdriver
for Removal

Matériel nécessaire:

- Petit tournevis à lame
plate pour le retrait

Herramientas requeridas:

- Destornillador de hoja
pequeña para el desmontaje



Installation instructions on reverse side.

Instructions de montage au verso.

Instrucciones para la instalación al dorso.